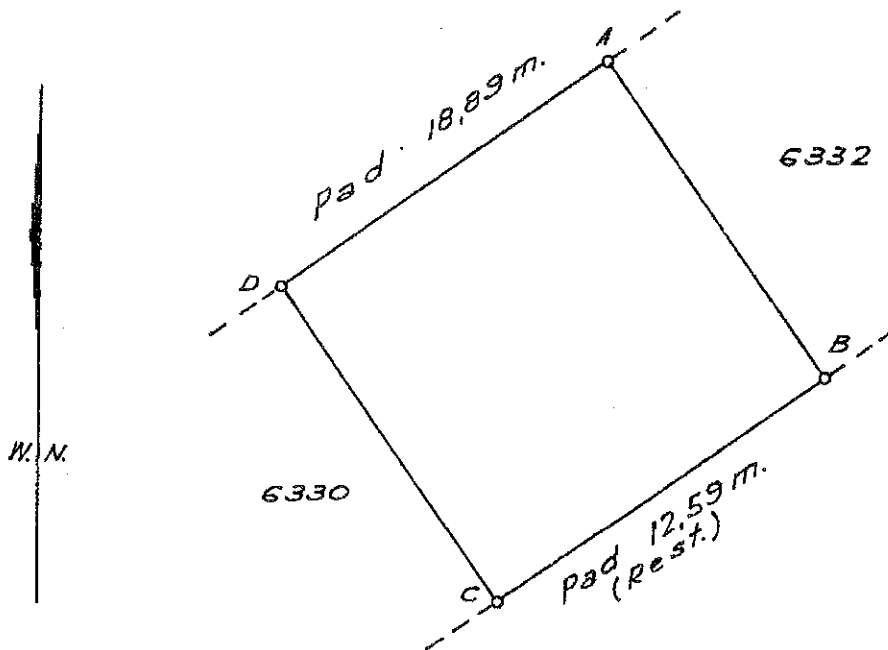


SYE Meter	RIGTINGS -HOEKE	KOÖRDINATE		L.G. No.
		Y	Stelsel $L^{\circ} 19^{\circ} X$	
	<i>Konstant</i>	+12 000,00	+3 778 000,00	3 515/75
AB	130,96	325.36.50	A + 838,58 + 843,25	Goedgekeur <i>D. J. van Rensburg</i> Landmeter-generaal 11-3-1975
BC	135,40	55.37.00	B + 764,62 + 951,32	
CD	130,96	145.37.30	C + 876,36 + 1 027,78	
DA	135,37	235.37.10	D + 950,30 + 919,69	
	<i>Krans</i>	Δ	- 1 344,47 + 3 820,21	
	<i>Tower Ecc.</i>	Δ	+ 2 050,79 + 755,62	

Bakens.

A. C. D. 25 mm. pyp.
B. 12 mm. boorgat in sement.



Skaal 1: 2500

Die figuur A. B. C. D.

stel voor 1,7729 hektaar

grond, synde

Erf 6331, gedeelte van Erf 5075, Die Strand.

geleë in Gordon-Strand Landgoed,

Administratiewe Distrik

Stellenbosch,

Provinsie Kaap die Goeie Hoop.

Opgemeet in Januarie 1975,

deur my,

D. J. van Rensburg
Landmeter

Hierdie kaart is geheg aan
No. T/A 29514/77
gedateer
t.g.v.

Die oorspronklike kaart is.
No. 1736/21 geheg aan
Transport/Grondbrief
No. 1921-196-11558

Lêer No. S. 2905/158/5
M.S. No. E.145/75
Komp. AH-2 DA/W51(334)
Alg. Plan G.35(2757)
Plan 1446^{LD}(6799)

Registrateur van Aktes

VRYGESTEL VAN DIE BEPALINGS VAN
ORDONNANSIE 33 VAN 1934 EN ORDON-
NANSIE 15 VAN 1952.

VERWYSING...*H.F. REVEL... M. 951/50.*

DATUM VAN BEKENDMAKING...*22.12..59*

J. van Keulen
.....
LANDMETER-GENERAAL.